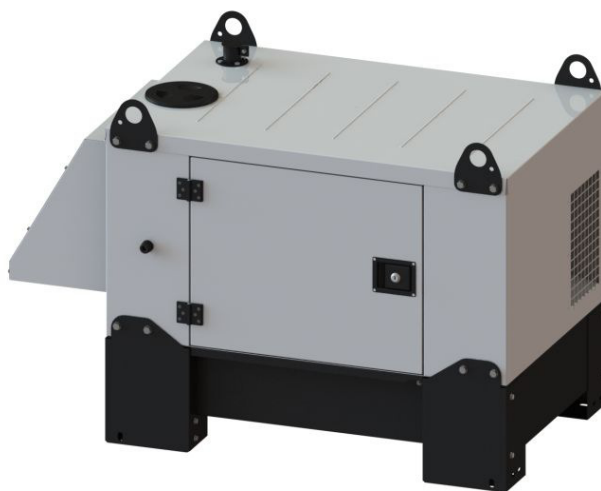


CARACTÉRISTIQUE DU GROUPE ÉLECTROGÈNE

Capotage compact avec dimensions adaptées pour le transport sur une palette EUR	Châssis soudé avec réservoir de carburant intégré, ainsi qu'avec les zones de rétention, qui protège l'environnement extérieur contre les fuites des fluides
Quantité limitée de vis externes	Système d'échappement équipé de silencieux de haute qualité
Installation électrique simple	Coffret de contrôle du groupe et INS intégrés
Capotage en tôle acier, avec couche anti-corrosion Aluzinc®	Goulot de remplissage de carburant protégée par une clé, à l'extérieur du capotage.
Tapis d'insonorisation de haute performance, en matériaux certifiés	Point d'ancrage de groupe invisible, protégée par une couvercle
L'accès facile aux composants principaux	Manutention facile par chariot élévateur ou grue


CARACTÉRISTIQUES GÉNÉRALES

Code du groupe	FDC 15 MSA
Puissance stand-by E.S.P. [kVA] / [kW]	16,2 / 12,9
Puissance nominale P.R.P. [kVA] / [kW]	14,7 / 11,8
Courant nominal P.R.P [A]	21,2
Fréquence [Hz]	50
Tension [V]	400
Émissions	Non emission
Carburant	Diesel (EN 590)
Consommation à 50% charge [l/h]	2,7
Consommation à 75% charge [l/h]	3,4
Consommation à 100% charge [l/h]	4,3
Consommation à 110% charge [l/h]	4,7
Capacité de réservoir [l]	40
Autonomie à 100% de charge[h]	9
Tension de démarrage [V]	12
Poids a réservoir vide [kg]	450
Dimensions L x L x H [mm]	1185 x 780 x 935
Puissance acoustique garanti L _{wa} [dBA]	96
Pression acoustique L _{pa} @7m [dBA]	66,6 ± 2

Puissance nominale P.R.P.:

Indique la puissance principale disponible en continue sous charge variable. Surcharge admissible 10% pendant une heure pour toutes les 12 heures de fonctionnement. Consommation électrique moyenne sur une période de 24 heures ne devrait pas dépasser 70% de la puissance PRP.

Puissance stand-by E.S.P.

Indique la puissance maximale disponible pour une utilisation secours sous charge variable jusqu'à 200 heures par an. La consommation électrique moyenne pendant 24 heures ne devrait pas dépasser 70% E.S.P. Aucune surcharge n'est possible. Destiné à alimenter en cas de défaillance du réseau

Restrictions :

Les paramètres nominaux sont donnés pour les conditions extérieures standard, selon la norme ISO 8528-1 :2005

Directives et normes :

- Directive sur les machines 2006/42/EU
- Directive sur le matériel électrique basse tension 2014/35/EU
- Directive compatibilité électromagnétique 2014/30/EU
- Directive relative au bruit 2000/14/EU
- Directive relative aux émissions 97/68/EU
- ISO 8528-1/2005, PN-ISO 8528-5/2005
- PN-EN 12601
- PN-EN 60204-1

COFFRET DE COMMANDE

Type : FOGO ATS 206
Dimensions 420 x 275 x 180
Affichage numérique
Arrêt d'urgence
Système de charge de la batterie
Inverseur de source intégré
Fonctionnement en mode manuel et automatique
Mesure courant 1 phase
Mesure tension du réseau et du groupe
Mesure puissance de groupe 1 phase
Compteur horaire
Mesure tension batterie
Protection du moteur (arrêt d'urgence de haute température, basse pression d'huile, manque de carburant)
Protection du groupe (contrôle de fréquence, tension, asymétrie)
Démarrage à distance
Test de démarrage programmable
Indication LED des états de fonctionnement
Affichage de mesurage électrique et des états d'urgence


MOTEUR

Marque	Mitsubishi
Réf. moteur	S4L2-61SD
Origine (pays)	Indes
Puissance nette [kW]	13,9
Émissions*	non-emission (<19kW)
Vitesse de rotation [tr/min]	1500
Régulateur de vitesse	Mechanique
Classe de performance**	G2
Capacité du moteur [l]	1,8
Nombre de cylindres	4
System de carburant	
Tension de démarrage [V]	12
Capacité de liquide de refroidissement [l]	2,5
Capacité d'huile [l]	6,0
Carburant	Diesel (EN 590)

* Conformément à la directive 97/68/WE qui règle valeur limites d'émissions de gaz et particules polluants émis par les moteurs à combustion interne, installé dans les machines autopropulsées, non routiers

** Selon la norme ISO 8528-5/2013

ALTERNATEUR

Marque	Sincro
Réf. alternateur	SK160MA
Origine (pays)	Italie
Puissance (40 °C, 1000m n.p.m.) [kVA]	17,5
Puissance (27 °C, 1000m n.p.m.) [kVA]	19,3
Rendement d'alternateur [%]	84,5
Régulateur de tension	DVR, digital
Niveau de stabilisation de tension [%]	± 1
Protection	IP 23
Classe d'isolation	H
Distorsion harmonique de courant THD [%]	<4,0
Réactance X_d'' [%]	12,6

**FOCUSED ON GENERATORS ONLY****Groupe Électrogène FDC 15 MSA****EQUIPEMENT STANDARD**

Moteur Mitsubishi S3L2-61SD	✓
Bougie d'allumage	✓
Réf. huile Shell Rimula R4L	✓
Protection de basse tension d'huile	✓
Protection haute température du moteur	✓
Liquide de refroidissement Anti Freeze	✓
Vanne de vidange de liquide de refroidissement	✓
Goulot de remplissage de liquide de refroidissement sur le toit du capot	✓
Batterie de démarrage 75 Ah	✓
Alternateur Sincro SK160MA	✓
AVR numérique 3-phase	✓
Disjoncteur principal 3/4 pole GCB Z25	✓
FOGO AT 206 coffret de contrôle	✓
INS intégré dans le coffret de commande	✓
Arrêt d'urgence	✓
Chargeur batterie	✓
Capot insonorisé, en tôle avec une couche Al-Zn	✓
Couleur standard RAL 7032	✓
Goulot de remplissage verrouillé à l'intérieur du capot, protégé par la porte du capot	✓
Capteur de bas niveau du carburant	✓
Amortisseurs antivibratoires (moteur et alternateur)	✓

INDICATIONS POUR INSTALLATION

Câble de puissance suggéré jusqu'à 30 m	souple 5x6mm ²
Câble de INS suggéré jusqu'à 30 m	souple 12x1mm ²

INDICATIONS POUR MAINTENANCE

Remplacement de filtre à carburant	250h / 1 an
Vidange d'huile	Après 50 premières heures et chaque 250h/1 an par la suite
Remplacement de filtre à huile	Après 50 premières heures et chaque 250h / 1 an par la suite
Vidange de fluide de refroidissement	1000h / 2 ans
Remplacement de la batterie	2 années

GARANTIE

Groupe électrogène comme source d'énergie primaire	12 mois avec limite de 1000 heures
--	------------------------------------

Version: 02.2017

Tous les caractéristiques sont sujets à changement

www.fogo.pl**FOGO Sp. z o.o.**
ul. Świąteczowska 36, Wilkowice
64-115 Świąteczowatel. +48 65 534 11 80
fax +48 65 534 11 81
generators@fogo.pl